



## Blok przyłączeniowo – przelotowy typu BPP2- ZR

na napięcie znamionowe 500V



Blok przyłączeniowo-przelotowy typu BPP2-ZR jest urządzeniem, przeznaczonym do stosowania w podziemnych wyrobiskach górniczych, niezagrożonych wybuchem pyłu węglowego i na powierzchni.

Blok przyłączeniowo-przelotowy typu BPP2-ZR przeznaczony jest do łączenia i rozdzielania energii w sieci kopalnianej 3-fazowej z izolowanym punktem gwiazdowym transformatora (systemu IT) na napięcie znamionowe sieci 500V. Przewody podłącza się do bloku typu BPP2-ZR za pomocą zacisków kablowych lub zacisków do łączenia przewodów bez końcówek, poprzez wpusty kablowe.

### DANE TECHNICZNE:

Stopień ochrony obudowy	IP54
Napięcie znamionowe izolacji obwodów głównych	660 V
Napięcie znamionowe zasilania	3x500V, 50Hz, sieć IT
Prąd znamionowy odpływu podstawowego	315 A
Prąd znamionowy odpływu dodatkowego	160A
Liczba odpływów	4
Gabaryty	800mm x 900mm x 400mm (wys. x szer. x głęb.)
Masa	90 kg

## BUDOWA

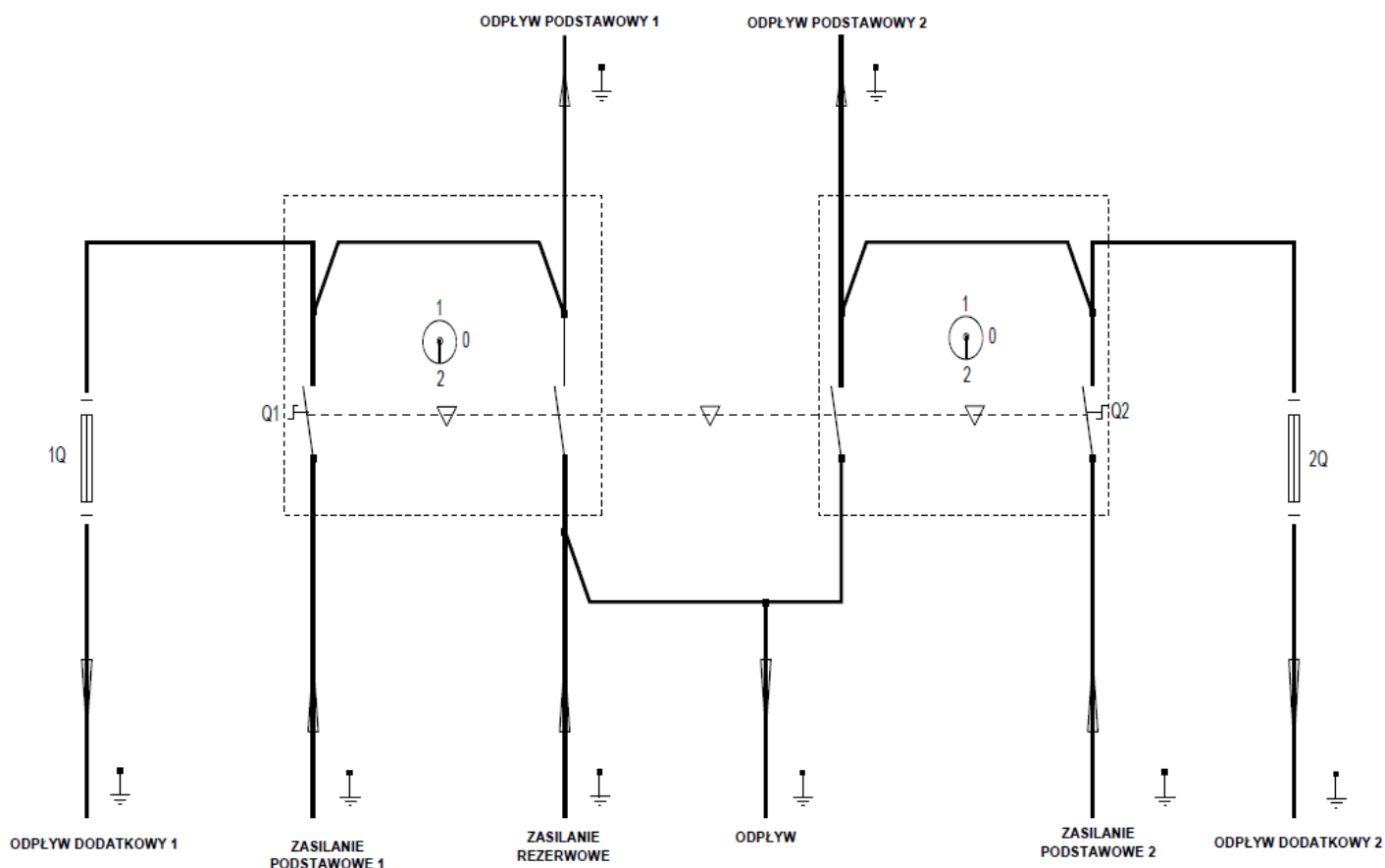
Blok przyłączeniowo – przelotowy składa się obudowy zamontowanej na konstrukcji ramowej, zaopatrzonej w uchwyty. Konstrukcja ramowa umożliwia zawieszenie urządzenia na ociosie wyrobiska.

## OPIS DZIAŁANIA

Blok BPP2-ZR jest przeznaczony do załączania zasilania podstawowego lub rezerwowego na odpływy podstawowy 1 i dodatkowy 1 oraz podstawowy 2 i dodatkowy 2.

Pomiędzy rozłącznikami Q1 i Q2 zastosowano blokadę mechaniczną uniemożliwiającą jednoczesne załączenie zasilania rezerwowego dwóch odpływów podstawowych i dodatkowych 1 i 2. Obecność napięcia zasilania i na odpływach sygnalizowana jest poprzez świecenie się lampek na elewacji obudowy.

## SCHEMAT IDEOWY



Zamówienia należy składać pisemnie lub faxem na adres:

 **Instal-Service PL**

Spółka z ograniczoną odpowiedzialnością  
Spółka komandytowa

58-506 Jelenia Góra, ul. Wrocławska 15a  
tel. (+48 075) 64-57-950  
fax. (+48 075) 64-57-951  
e-mail: instal@instal-service.pl